

L'iniziativa è realizzata grazie al contributo
non condizionante di



INFORMAZIONI GENERALI

Il corso, rivolto ad un massimo di **50 partecipanti**, è destinato alle professioni di **Medico-Chirurgo** (discipline di riferimento: Anatomia Patologica, Chirurgia Generale, Endocrinologia, Gastroenterologia, Medicina Nucleare, Oncologia, Radiologia, Radioterapia) e **Infermiere**.

ECM

Provider ECM: Cluster s.r.l. - ID 345

Obiettivo formativo: documentazione clinica, percorsi clinico-assistenziali diagnostici e riabilitativi, profili di assistenza - profili di cura (Obiettivo formativo di processo - n° 3)

Progetto formativo n. 345 - 427715

Crediti assegnati: 6 (sei)

Rammentiamo ai partecipanti all'evento che il rilascio della certificazione dei crediti è subordinato alla partecipazione effettiva all'intero programma formativo e alla verifica dell'apprendimento (superamento del questionario con percentuale non inferiore al 75% del totale delle domande).

PARTECIPAZIONE

La partecipazione, libera e gratuita, sarà garantita fino ad esaurimento dei posti disponibili.

Per ragioni organizzative è indispensabile, per tutti gli interessati, iscriversi online all'indirizzo www.clustersrl.it entro il **12 novembre 2024**.

La registrazione al sito fornirà username e password utilizzabili per le future iscrizioni on-line agli eventi Cluster.

LA SEDE

HOTEL REPUBBLICA MARINARA
Via Carlo Matteucci, 81 - Pisa

RESPONSABILI SCIENTIFICI
Giuseppe Boni, Riccardo Marconcini

PROVIDER ECM E SEGRETERIA ORGANIZZATIVA



Cluster s.r.l.
Via Carlo Alberto, 32 - Torino
Tel. 011.56.28.495 - Fax 011.56.12.317
www.clustersrl.it • info@clustersrl.it



Le procedure di gestione ECM di CLUSTER s.r.l.
sono conformi ai requisiti della normativa
UNI EN ISO 9001:2015

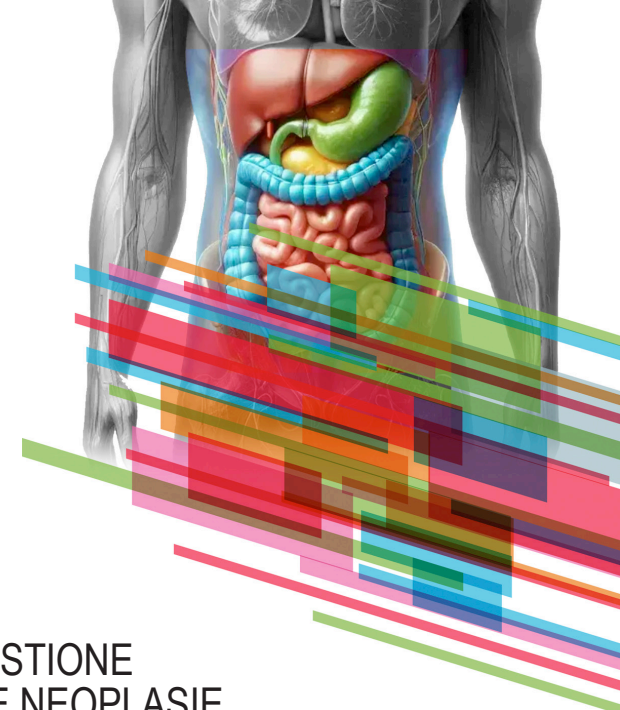


LA GESTIONE DELLE NEOPLASIE NEUROENDOCRINE GASTROENTEROPANCREATICHE

PISA

15 NOVEMBRE 2024

Corso di aggiornamento ECM RES



LA GESTIONE DELLE NEOPLASIE NEUROENDOCRINE GASTROENTEROPANCREATICHE

Le neoplasie neuroendocrine (NEN) sono un gruppo eterogeneo di patologie neoplastiche per le quali negli ultimi anni si sono resi disponibili molteplici tecniche diagnostiche e numerose opzioni di trattamento sia nella gestione del tumore primitivo che per il trattamento della malattia avanzata. La disponibilità di nuove alternative terapeutiche è variegata sia in ambito strettamente oncologico (analoghi della somatostatina, chemioterapie, terapie a target molecolare) che in ambito medico-nucleare (terapia radiorecettoriale) e, oggi più di ieri, la gestione di questa patologia richiede coordinamento tra differenti categorie di Specialisti.

L'obiettivo dell'evento è un aggiornamento sulle possibilità terapeutiche attuali, con un approccio multidisciplinare ormai fondamentale in tutta la pratica clinica.

Vi sarà grande confronto tra gli esperti oncologi, medici nucleari, anatomo-patologi, radiologi, uniti insieme a fare il punto sulla terapia di questi tumori, che richiede aggiornamento scientifico costante e sviluppo di una presa in carico del paziente secondo un modello condiviso e codificato. Sarà inoltre l'occasione per discutere su quale sia l'ottimale gestione dei pazienti e sulla disponibilità nella nostra realtà regionale dei trattamenti consigliati dai recenti dati di letteratura.



PROGRAMMA

Venerdì 15 novembre

- 08.30 Registrazione dei partecipanti
- 09.00 Apertura del corso e saluto delle Autorità
G. Boni, R. Marconcini, G. Masi
- 09.10 Presentazione degli obiettivi formativi del corso
R. Marconcini
- Prima Sessione
DIAGNOSI**
Moderatori: **G. Masi, D. Volterrani**
- 09.20 Le neoplasie neuroendocrine: recente classificazione anatomo-patologica
P. Faviana
- 09.40 Il ruolo della medicina nucleare nella diagnosi e stadiazione delle NEN
V. Briganti
- 10.00 Il ruolo della radiologia nella diagnosi delle NEN
C. Giaconi
- 10.20 Il ruolo dell'Endocrinologo nella diagnosi delle NEN
C. Urbani
- 10.40 Discussione e Q&A sui temi trattati
Discussant: **G. Masi, D. Volterrani**

Seconda Sessione TRATTAMENTO

Moderatori: **G. Boni, R. Marconcini**

- 11.30 Il ruolo della terapia medica nel trattamento delle NEN
F. Spada
- 12.00 Il ruolo della Peptide Receptor Radionuclide Therapy (PRRT) nel trattamento delle NEN
M. Maccauro
- 12.20 Il ruolo della radiologia interventistica nella gestione delle NEN
L. Crocetti
- 12.40 Discussione e Q&A sui temi trattati
Discussant: **G. Boni, R. Marconcini**
- 13.00 Pausa pranzo
- 14.00 **Tavola rotonda**
Moderatori: **G. Boni, R. Marconcini**
- Gestione della malattia metastatica: come scegliere il trattamento sistemico sulla base degli algoritmi disponibili
 - Gestione del NET intestinale
 - Gestione del NET pancreatico
- Partecipano: **V. Berti, D. Volterrani**
- 15.30 Neoplasia neuroendocrina a partenza intestinale: workout diagnostico e terapeutico
R. Di Vita
- 15.50 Neoplasia neuroendocrina a partenza pancreatica: workout diagnostico e gestione chirurgica
M. Oliveri
- 16.10 Take home messages e chiusura del corso
R. Marconcini
- 16.30 Compilazione del questionario di valutazione dell'apprendimento a fini ECM
- 16.45 Chiusura del corso

DOCENTI

Valentina Berti

Professore Associato di Medicina Nucleare
Università degli Studi di Firenze
S.O.D. di Medicina Nucleare, A.O.U. "Careggi" – Firenze

Giuseppe Boni

S.O.D. di Terapia Medico Nucleare Endocrino Oncologica
A.O.U. Pisana – Pisa

Vittorio Briganti

Responsabile Unit Imaging Molecolare Oncologico Neoplasie Gastro-enteriche e Neuroendocrine, A.O.U. "Careggi" – Firenze

Laura Crocetti

Professore Associato di Radiologia, Università degli Studi di Pisa
U.O. di Radiologia Interventistica, A.O.U. Pisana – Pisa

Rosanna Di Vita

U.O.C. di Oncologia Medica 2 Universitaria, A.O.U. Pisana – Pisa

Pinuccia Faviana

U.O. di Anatomia Patologica 3, A.O.U. Pisana – Pisa

Claudia Giaconi

U.O. di Radiodiagnostica 1, A.O.U. Pisana – Pisa

Marco Maccauro

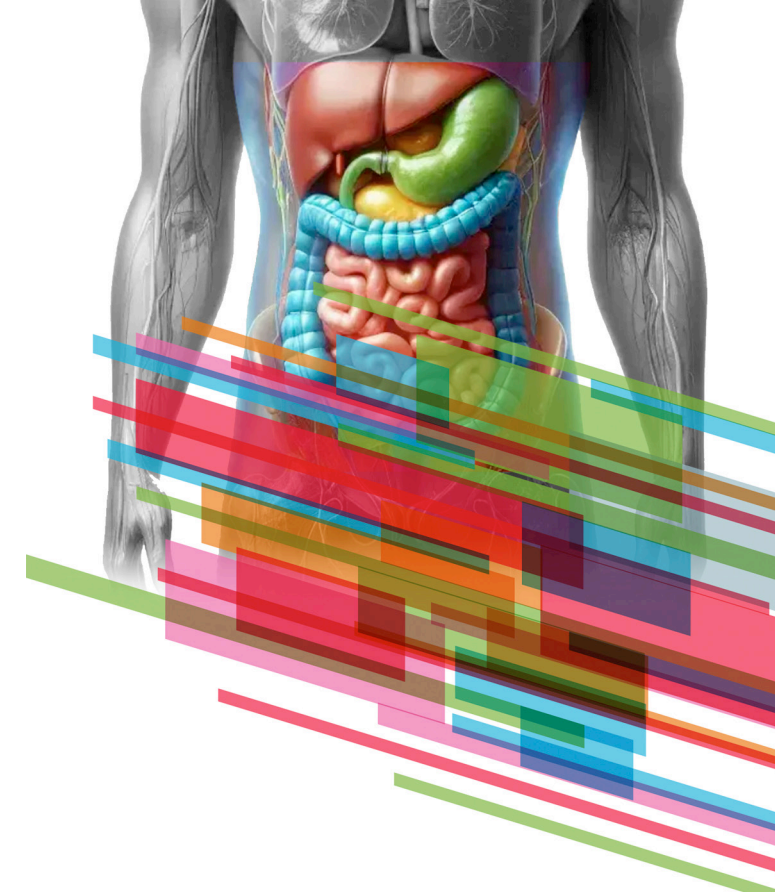
Direttore S.C. di Medicina Nucleare
Fondazione I.R.C.C.S. "Istituto Nazionale dei Tumori" – Milano

Riccardo Marconcini

U.O.C. di Oncologia Medica 2 Universitaria, A.O.U. Pisana – Pisa

Gianluca Masi

Professore Associato di Oncologia Medica
Università degli Studi di Pisa
Direttore U.O.C. di Oncologia Medica 2 Universitaria
A.O.U. Pisana – Pisa



Maria Oliveri

U.O.C. di Oncologia Medica 2 Universitaria, A.O.U. Pisana – Pisa

Francesca Spada

S.C. di Oncologia Medica Gastrointestinale e Tumori Neuroendocrini
Istituto Europeo di Oncologia (IEO) I.R.C.C.S. – Milano

Claudio Urbani

U.O. di Endocrinologia 1, A.O.U. Pisana – Pisa

Duccio Volterrani

Professore Ordinario di Medicina Nucleare
Università degli Studi di Pisa
Direttore U.O. di Medicina Nucleare, A.O.U. Pisana – Pisa